

UNE OPÉRATION D'ENVERGURE AU SERVICE DES DÉPLACEMENTS ET DU CADRE DE VIE DES HABITANTS

Axe majeur au Sud-Est de Paris, la RN19 permet la liaison entre l'A86 et la Francilienne par la RN406. Au total, la RN19 supporte un trafic de plus de 40 000 véhicules par jour, dont de nombreux poids lourds.

La mise en service de la déviation de la RN19 à Boissy-Saint-Léger permet de fluidifier le trafic et d'optimiser les déplacements. C'est aussi le moyen d'apaiser la circulation à Boissy-Saint-Léger en reportant en dehors du centre-ville le trafic de transit qui empruntait initialement l'avenue du Général Leclerc (ancienne RN19).

EN RÉSUMÉ

- Des déplacements optimisés et plus fluides sur le réseau routier national
- Une plus grande sécurité pour les usagers
- Un cadre de vie apaisé pour les boisséens



Trafic sur l'ancienne RN19 en traversée de Boissy-Saint-Léger

Murs antibruit

UN PROJET PARTENARIAL

La RN19 fait partie du réseau routier national. À ce titre, l'Etat est maître d'ouvrage du projet par l'intermédiaire de la Direction régionale et interdépartementale de l'environnement, l'aménagement et des transports (DRIEAT) et de la Direction des Routes d'Île-de-France (DiRIF) qui dépendent du Ministère de la Transition Ecologique.

Projet structurant pour le territoire, le financement de l'opération a été assuré à parts égales par l'État et la Région Île-de-France. L'ensemble des collectivités concernées par le projet a été concerté depuis les études menées en amont, jusqu'aux phases de chantier, pour renforcer la dynamique partenariale du projet avec le territoire.



MONTANT ET FINANCEMENT

➤ 180 millions d'euros

➤ 50% RÉPUBLIQUE FRANÇAISE
*Liberté
Égalité
Fraternité*

➤ 50% Région Île-de-France

L'ACTUALITÉ DE LA DiRIF SUR INTERNET

www.dir.ile-de-france.developpement-durable.gouv.fr

L'INFO TRAFIC EN TEMPS RÉEL :

www.sytadin.fr

PRÉFET
DE LA RÉGION
D'ÎLE-DE-FRANCE
*Liberté
Égalité
Fraternité*

Direction régionale et interdépartementale
de l'environnement, de l'aménagement
et des transports
Direction des routes d'Île-de-France (DiRIF)



LA DÉVIATION DE LA RN19 À BOISSY-SAINTE-LÉGER EST EN SERVICE !

Opération
cofinancée avec : Région
Île-de-France

RN19 : UNE DÉVIATION TOUTE NEUVE À BOISSY-SAINT-LÉGER !

Attendue de longue date, la déviation de la RN19 à Boissy-Saint-Léger est aujourd'hui en service. Les usagers du réseau routier peuvent dorénavant circuler sur une infrastructure neuve qui facilite et optimise leurs conditions de déplacement au quotidien. Grâce à la mise en service de la déviation, les habitants de Boissy-Saint-Léger bénéficient par ailleurs d'un cadre de vie apaisé aux abords de l'avenue du Général Leclerc (ancienne RN19).

7 années de travaux auront été nécessaires pour concrétiser cette opération d'envergure. Cette opération est caractérisée par des aménagements de qualité avec notamment la création d'un tunnel de 770 mètres de long pour faciliter l'insertion de l'infrastructure dans son environnement. Une partie de la déviation est également réalisée en tranchée pour tenir compte des contraintes topographiques et permettre in fine de limiter son impact visuel.

La déviation de la RN19, c'est aussi la mise en place de murs antibruit à proximité des secteurs habités et la création prochaine d'aménagements paysagers au-dessus du tunnel pour améliorer le cadre de vie des boisséens.



LES OBJECTIFS

Au niveau régional :

- Renforcement de la liaison entre l'A86 et la Francilienne via la RN406
- Optimisation des déplacements sur la RN19, axe structurant du territoire

Au niveau local :



Issue en face

Amélioration de la sécurité pour les usagers

Réduction des nuisances liées au trafic, notamment en centre-ville de Boissy-Saint-Léger



Amélioration de la desserte en transports en commun de la gare RER de Boissy-Saint-Léger pour les lignes d'autocars desservant le plateau briard



Diminution de la congestion pour les usagers de la RN19 en traversée de Boissy-Saint-Léger



LES CHIFFRES CLÉS DU PROJET

7 ANNÉES DE TRAVAUX

3 KM DE DÉVIATION CRÉÉS

180 M€, MONTANT GLOBAL DE L'OPÉRATION

770 M DE TUNNEL CRÉÉS

26 ACCÉLÉRATEURS INSTALLÉS DANS LE TUNNEL POUR ÉVACUER LES FUMÉES EN CAS D'INCIDENT

PLUS DE 140 ENTREPRISES MOBILISÉES PENDANT LES TRAVAUX

30 000 HEURES D'INSERTION SOCIALE RÉALISÉES DANS LE CADRE DU CHANTIER

300 M DE LINÉAIRE DE MUR ANTI-BRUIT

600 000 M³ DE TERRE DÉBLAYÉE

PLUS DE 20 VISITES DU CHANTIER ORGANISÉES AVEC LES HABITANTS



Le tunnel de la RN19 à Boissy-Saint-Léger est le 25^{ème} tunnel de plus de 300 mètres géré par la DiRIF. Il répond aux normes de sécurité renforcées imposées depuis l'accident du tunnel du Mont Blanc. La surveillance du tunnel y est assurée 24h/24 et 7j/7 par le Poste de Contrôle Tunnels et Trafic Est, un service dédié à la sécurité dans les tunnels et à la gestion du trafic.

De très nombreux équipements sont déployés dans le tunnel pour assurer la sécurité des usagers



Des équipements de détection (caméras, capteurs atmosphériques) pour identifier et caractériser en temps réel de potentiels incidents



Des équipements de ventilation pour évacuer les fumées en cas d'incendie

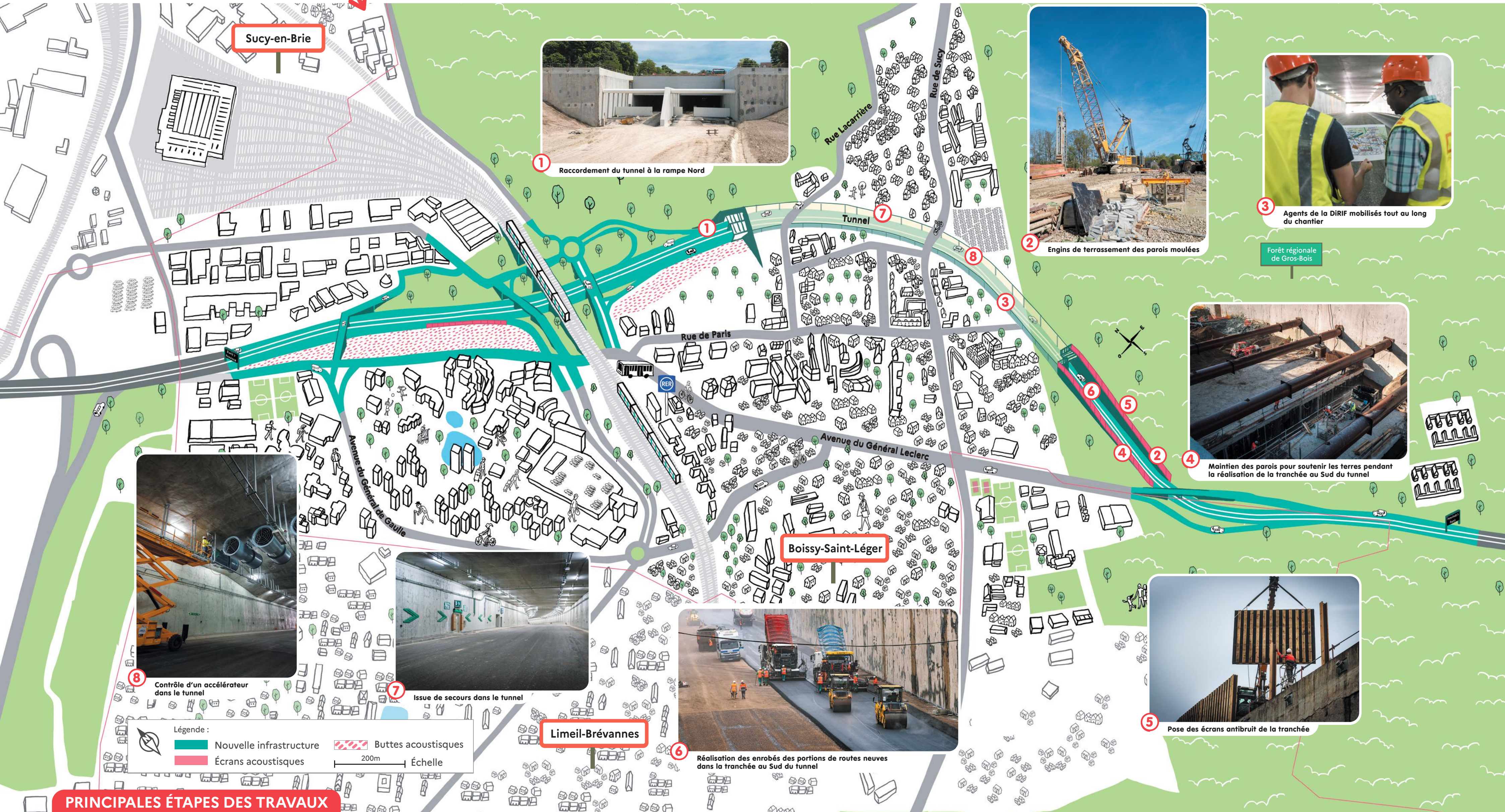


Des équipements d'intervention avec la mise en place de barrières automatiques pour fermer les accès au tunnel en cas de problème



Des équipements d'auto-évacuation avec des issues de secours dotées d'un éclairage spécifique pour guider les usagers

RETOUR EN IMAGES SUR 7 ANNÉES DE TRAVAUX



PRINCIPALES ÉTAPES DES TRAVAUX

